



 **silme**^{SA}
Servei d'Informàtica Local de Menorca

Silme (Servei d'Informàtica Local de Menorca) aglutina tots els serveis i necessitats informàtiques de les administracions de Menorca, és a dir, el Consell Insular i els vuit ajuntaments. Es tracta de la única empresa Societat Anònima de capital públic de l'illa. A més de mancomunar productes i serveis, Silme també té com a objectius l'assessorament en la gestió informàtica i la informatització dels diversos organismes de les administracions locals.

ORÍGEN

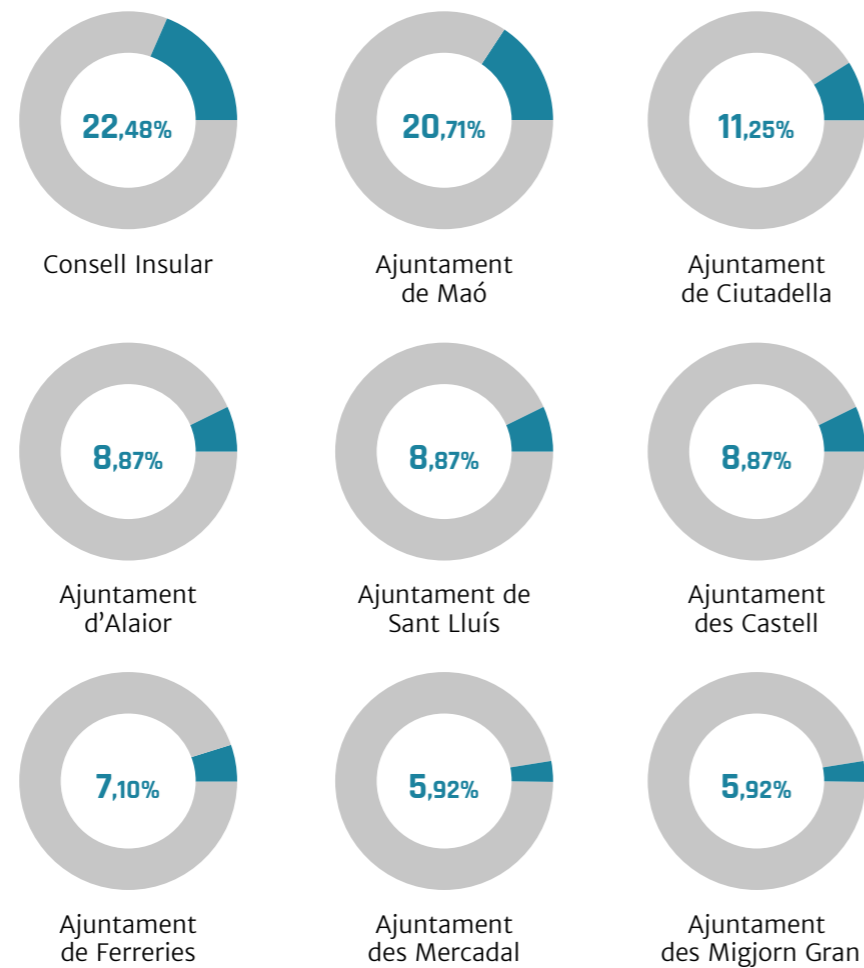
La idea es va plantejar l'any 1986 a iniciativa del president del Consell Insular de Menorca del moment, Tirso Pons, i de Llorenç Huguet que llavors era professor de la UAB. En un moment en el que la informàtica encara no havia despuntat en tots els àmbits com avui dia, unificar criteris i crear un institut, consorci o empresa pública informàtica era tot un projecte capdavanter. Aquell mateix any es va crear una comissió per determinar tasques i estratègies de l'empresa EMIAL (Empresa Menorquina d'Informàtica d'Administració Local).

Huguet va cercar el personal i va contactar amb Paco Franco i Manel Camps, funcionari de la Diputació de Barcelona i enginyer informàtic respectivament, que es van implicar en el projecte.

Dos anys després, el 4 de juliol de 1988, es constituïa formalment Silme; ho feia com a Societat Anònima, una opció que ha permès sempre actuar amb més agilitat. L'empresa estava ubicada dins les mateixes instal·lacions del Consell Insular i comptava amb tres persones, Franco, Camps i Adoración Pons en el càrrec de secretària. 30 anys després, Silme té el seu propi local al carrer Borja Moll de Maó i disposa d'una plantilla de 25 persones, entre les que hi ha els mateixos tres primers treballadors. En aquest temps ha pogut evolucionar i créixer gràcies a la implicació de tothom i l'aposta que han fet sempre per Silme els diferents representants polítics que han ocupat càrrecs a les administracions.

QUI EN FORMA PART?

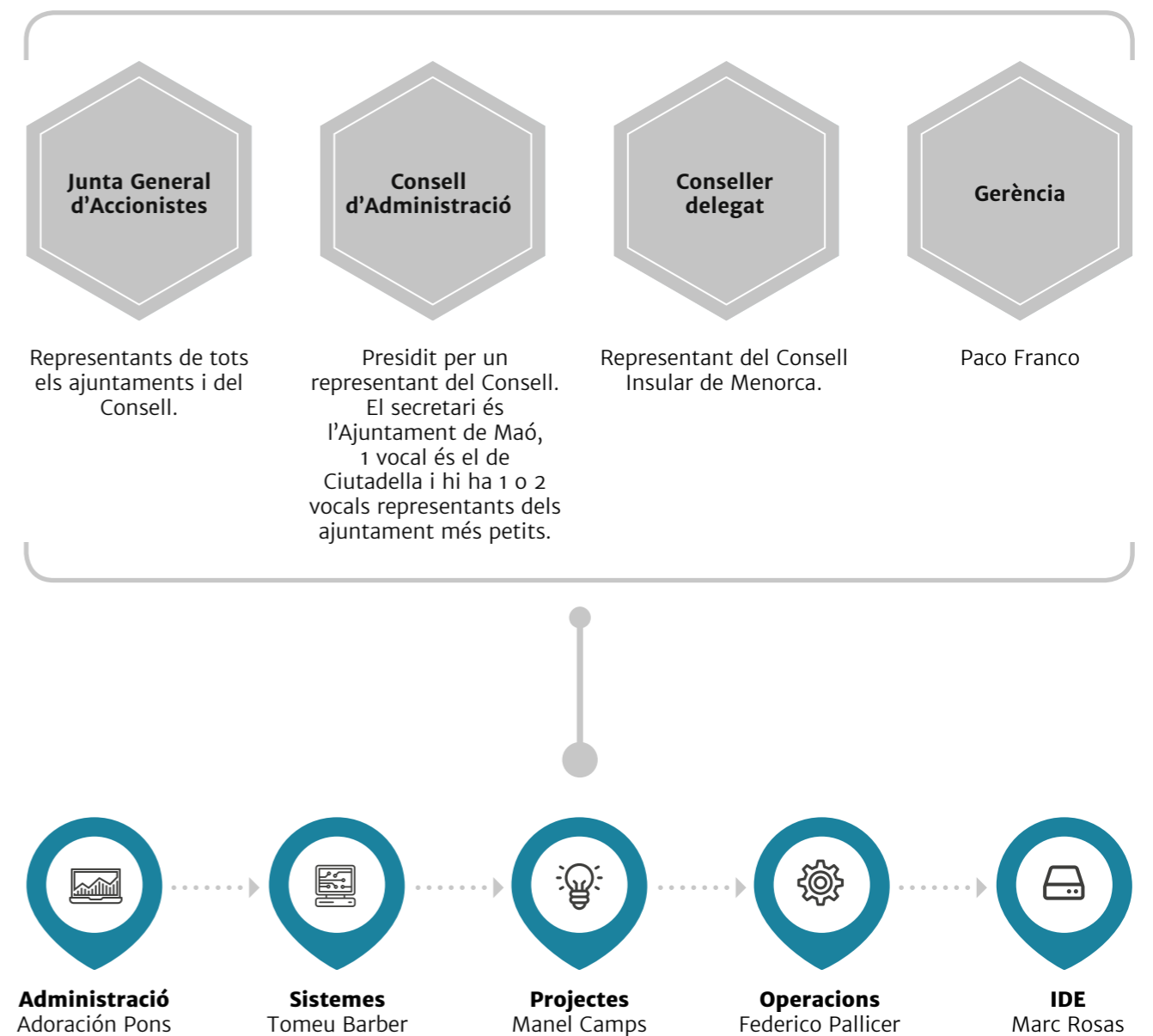
Els socis de l'empresa són els vuit ajuntaments i el Consell Insular de Menorca. Aquesta fórmula amb tants propietaris públics és ben inusual al nostre país, ja que la majoria d'empreses públiques informàtiques depenen d'una sola institució. El percentatge de les accions de cada corporació és:



Disposar de Silme, amb tot el seu suport i serveis, implica que les administracions més grans poden prescindir de tenir departament i personal propi d'informàtica mentre que, pels ajuntaments petits, suposa tenir al seu abast una gran quantitat d'aplicacions i recursos informàtics que per sí sols seria molt difícil assumir. Les avantatges es reflecteixen també amb el cost, ja que la mitjana del cost informàtic que paguen les administracions al nostre país és molt més alt del que costa Silme a cada un dels socis.

ORGANIGRAMA

A continuació s'indica l'organització de Silme amb els caps responsables de cada secció. Els representants de la Junta General d'Accionistes, el Consell d'Administració i el Conseller delegat canvien cada quatre anys quan hi ha eleccions ja que són membres polítics:



CANVIS TECNOLÒGICS

Inicialment la tasca de Silme es va centrar en aconseguir que totes les administracions tinguessin el mateix entorn, ja que les diferents aplicacions que empraven eren independents i els ordinadors centrals amb terminals no tenien comunicació externa.

Després va començar el desenvolupament d'aplicacions pròpies amb base de dades relacional. Així, totes les aplicacions (més de 25) estaven integrades per assolir un alt grau de compatibilitat entre les tasques relatives a la vida institucional i les activitats que desenvolupen les administracions front els ciutadans.

Finalment s'ha produït un canvi d'entorn i es treballa en el sistema distribuït client-servidor amb ordinadors centrals. Tots els ajuntaments i el Consell estan connectats entre sí gràcies a la xarxa telemàtica intermunicipal creada per Silme, que permet la comunicació supramunicipal i flexibilitza l'administració de tots els servidors de la xarxa i els seus aplicatius.

La tecnologia base que empra Silme és de Microsoft però està en un procés continu de migració cap a OpenSource. I de cara al futur, ja s'està plantejant com fer feina al núvol.

QUÈ FA SILME?



/Sistemes

/Operacions

/Serveis IDE (Cartografia)

/Projectes

El departament s'ocupa de tot el referent al hardware que tenen els ajuntaments i el Consell:

- **Equipaments/** Instal·la, configura i duu el manteniment dels equips dels clients, servidors i perifèrics.
- **Xarxa/** Elabora i comprova el disseny del cablejat, elegeix els equips, els configura i fa el manteniment, i també comunica totes les entitats de la xarxa corporativa.
- **Seguretat/** Configura i fa el manteniment del software i l'equipament per garantir la seguretat de la xarxa, a més de supervisar la seguretat amb les eines adequades.

- **Procediments/** Estableix els procediments per tal que la xarxa funcioni bé, entre ells, còpies de seguretat, manteniment i reparació de hardware, i instal·lació i manteniment de software.
- **Documentació i inventari/** Documenta les solucions dels problemes que sorgeixen i fa l'inventariat dels equips de la xarxa corporativa.
- **Adquisicions/** Cerca i pressuposta el hardware, software, perifèrics i consumibles més adients.
- **Reciclatge/** Recicla tot l'equipament que es dona de baixa.
- **Gestió del servei de fibra òptica.**

Les xifres del hardware i software que té instal·lat Silme a les administracions públiques de Menorca:



1.230

Nombre de terminals

89

Equips de comunicacions

2.314

Nombre de comptes correu

655

Mòduls o aplicacions

69

Servidors

96

Nombre de centres

55

Portals web

QUÈ FA SILME?



/Sistemes

/Operacions

/Serveis IDE (Cartografia)

/Projectes

Suport/ Prepara anualment les bases de dades, fa els traspassos de les taules bàsiques i prepara l'estructura definitiva tant per fer l'obertura com els traspassos d'operacions pendents d'exercicis anteriors. A més, col·labora en l'obertura del pressupost i la pròrroga, en la confecció dels suports informàtics del model 190 i 347 i les liquidacions d'IVA. També elabora la documentació bàsica del Compte General i carrega la informació per la Sindicatura de Comptes. Actualment es dona suport de comptabilitat a 23 entitats i uns 105 usuaris.

Tractaments de dades/ Els ajuntaments i el Consell tenen un gran nombre de bases de dades que es carreguen manualment i requereixen ser mantingudes. Silme interopera també amb altres administracions com Hisenda, INE o entitats financeres. Exemples en els que es fa manteniment de dades dels aplicatius:

- Padró d'habitants
- Inventari
- Expedients
- Manteniment d'ordenances per generació de liquidacions associades a diverses aplicacions
- I.B.I. urbana
- I.B.I. rústica
- B.I.C.E.S.
- I.A.E.
- D.G.T.
- Altres padrons com guals, fems, cementiri, vedats, escoletes, esports, escoles de música, atenció domiciliària...

Altres actuacions sobre les bases de dades/ depuració periòdica de les dades de nucli per evitar duplicats, actualització de les ordenances fiscals, consultes, extracció de dades i confecció de llistats.

QUÈ FA SILME?



/Sistemes

/Operacions

**/Serveis IDE
(Cartografia)**

/Projectes

La georeferenciació de les dades del Sistema d'Informació de l'Administració local damunt el territori és clau per a la millora a l'hora de prendre decisions. És per això que Consell i Silme treballant junts des fa més de 10 anys en la implantació d'un Sistema d'Informació Geogràfic que relacioni totes les dades damunt la cartografia.

L'objectiu del departament és assegurar la millor vinculació de les dades de l'administració sobre el territori de Menorca, assegurar processos per a mantenir aquest vincle i difondre al públic tota aquesta informació georeferenciada a través de visualitzadors web, aplicacions per a dispositius mòbils i serveis web. Les principals tasques són:

- **Manteniment del Sistema d'Informació Geogràfica:**

- Georeferenciació d'expedients: Obres majors i menors, activitats, etc.
- Elaboració anual de l'EIEL (Enquesta d'Infraestructures i Equipaments Locals) de tot Menorca.
- Manteniment i depuració de les dades de la guia de carrers.
- Suport en la gestió cadastral.
- Assistència tècnica contínua en matèria de cartografia i SIG als ajuntaments i al Consell.
- Integració i manteniment de les bases de dades espacials.
- Integració SIG-SI.
- Desenvolupament d'eines per a la gestió i producció d'informació (guia de carrers, EIEL, toponímia, etc.).
- Formació als tècnics municipals i del Consell, a escoles i instituts i al públic en general sobre cartografia, Sistemes d'Informació Geogràfica i Infraestructures de Dades Espacials.

- **Manteniment de la IDE (Infraestructura de Dades Espacials):**

- Gestió de les bases de dades espacials i els seus processos per a mantenir actualitzada la informació.
- Gestió de tots els serveis i geoserveis de la Infraestructura de Dades Espacials (servidors de mapes, metadades, serveis web d'adreces, etc.).

- **Desenvolupament**

QUÈ FA SILME?



/Sistemes
/Operacions
/Serveis IDE (Catografia)
/Projectes

Suport/ S'encarrega del suport immediat en les incidències de totes les aplicacions. Cada treballador és expert en un conjunt d'aplicacions.

Consultoria/ Forma al personal de l'administració en tasques de negoci i procediments importants a nivell informàtic.

Seguretat i marc legal/ Hi ha diverses lleis que afecten a les actuacions informàtiques de les administracions, per això des de Silme assistim a fòrums professionals i aportem el coneixement per complir amb la normativa legal. En aquest sentit, ara s'incorpora a l'equip de Silme un jurista per assessorar els ajuntaments en matèria de protecció de dades.

Coordinació amb el Govern Balear/ Gestiona i coordina alguns serveis i projectes amb el Govern Balear com les connexions amb el Govern o el servei de segellat de temps. També és el punt de referència per a la xarxa SARA que ha d'estar coordinada mitjançant el Govern.

Desenvolupament/ És un dels puntals de Silme i l'activitat a la que es dedica més temps. Fa referència a tots els programes i aplicacions que es desenvolupen. Actualment es disposa d'un gran catàleg d'aplicacions que cobreixen les principals necessitats del sistema corporatiu: comptabilitat, nòmines, padrons, recaptació, liquidacions, persones, territori, registre d'entrada/sortida, actes i decrets, etc. les aplicacions instal·lades a les administracions sumen 655 mòduls i 55 pàgines web.

◀ Principals actuacions en marxa

A la darrera dècada moltes de les actuacions informàtiques s'han orientat a millorar la interacció dels ciutadans i les empreses amb l'administració. Si el pas iniciat amb la Llei 11/2017 d'accés dels ciutadans mitjançant serveis d'internet fou el primer intent, l'entrada en vigor de les Lleis 39 i 40 del 2015 representa un canvi radical de l'Administració pública en les relacions amb la ciutadania.

La digitalització de l'Administració pública obliga a recompondre molts dels paradigmes existents, no només a

l'àmbit tecnològic, sinó també en l'organitzatiu i normatiu. Tot això ve impulsat des de estaments europeus.

Els reptes resultant és la millora continua de les eines i procediments posats a l'abast de la ciutadania i una profunda transformació de les formes de treball actual que involucren els principals autors: els ciutadans, els polítics dirigents i els treballadors públics. En el marc d'aquest nou escenari podem destacar algunes de les accions més importants desenvolupades per complir amb aquest objectiu.

Els projectes en els que estem treballant els tenim classificats en:

1/ Aplicacions corporatives

- Nucli de dades municipal
 - Registre d'entrades i sortides
 - Gestor d'expedients
 - Gestió tributària
 - Recaptació
 - Padró d'habitants
 - Nòmines
 - Inventari de patrimoni
-
- Registre d'entrades i sortides
 - Gestor d'expedients genèrics
 - Gestor d'expedients específics
 - Firma electrònica
 - Generació de decrets
 - Gestió d'òrgans col·legiats
-
- Portafirmes
 - Notificacions
 - Gestor de continguts web i seu electrònica
 - Gestió de personal
 - Generador de tràmits telemàtics
 - Càlcul de liquidacions
-
- Turisme
 - Gestió d'aigua
 - Policia
 - Residus sòlids urbans

/ Aplicacions corporatives
/Pàgines web i intranets
/Carpeta Ciutadana
/ Altres projectes de desenvolupament propi i manteniment d'aplicacions externes:
/Formació
/IDE

2/ Pàgines web i intranets

2.1/ Disseny i desenvolupament de les webs institucionals i intranets de totes les administracions locals de Menorca:

- Consell Insular de Menorca
- Ajuntament de Ciutadella
- Ajuntament de Ferreries
- Ajuntament des Mercadal
- Ajuntament des Migjorn
- Ajuntament d'Alaior
- Ajuntament de Maó
- Ajuntament des Castell
- Ajuntament de Sant Lluís

2.2/ Disseny i desenvolupament de diferents webs i projectes departamentals.

2.3/ Suport i assessorament en la contractació externa de projectes web.

3/ Carpeta Ciutadana

3.1/ Desenvolupament i manteniment del portal de tramitació amb l'administració local de Menorca (<https://www.carpetaciutadana.org>)

3.2/ Suport i atenció als usuaris

3.3/ Creació i manteniment dels tràmits telemàtics:

- Activitats itinerants
- Actualització de dades de notificació
- Alta de guals
- Alta de vehicles
- Alta domiciliació bancària
- Alta padró d'habitants
- Autoliquidació de taxes i tributs genèrics
- Baixa domiciliació
- Canvi de domicili

- Certificat d'empadronament
- Certificat de convivència
- Certificat de convivència per telefònica
- Certificat de pagament de rebuts
- Certificat de viatge
- Certificat històric
- Comunicació d'identificació de conductor per denúncies de trànsit
- Comunicació prèvia d'inici d'obres
- Declaració de plusvàlua
- Inspecció tècnica d'edificis
- Instància genèrica
- Llicències d'obres amb projecte tècnic
- Llicències d'obres sense projecte tècnic
- Multes: Al·legacions de denúncies de trànsit
- Ocupació de via pública per obres
- Pagament de rebuts
- Sol·licitud d'accés a la informació pública
- Sol·licitud d'ajuts per el desenvolupaments d'activitats per entitats sense ànim de lucre
- Sol·licitud de devolució de fiances per gestió de residus d'obra
- Sol·licitud de fraccionament de pagament de deute
- Sol·licitud de targetes d'aparcament
- Sol·licitud de transmissió o canvi titular d'activitat
- Sol·licitud ocupació via pública-rètols-tendals-sortida cotxes
- Volant d'empadronament

4/ Altres projectes de desenvolupament propi i manteniment d'aplicacions externes:

- Comptabilitat
- Nòmines i gestió de persones
- Altres

5/ Formació

- Atenció i formació als usuaris dels diferents aplicatius
- Centre examinador autoritzat

6/ IDE

- Desenvolupament d'eines per a la gestió i producció d'informació: Guia de carrers, EIEL, toponímia, xarxa de camins, enllumenat públic, etc.
- Desenvolupament d'eines web i aplicacions mòbils per a la consulta d'informació: visualitzadors temàtics, restringits, genèrics; aplicacions mòbils de medi ambient, d'incidències urbanes, etc.
- Desenvolupament d'eines internes de Silme per a assegurar la integració espacial dels expedients



C/ Borja Moll, 51 / 07702, Maó
Tel.971 35 27 10 - Fax 971 35 45 95
servei@silme.es

www.silme.es



www.silme.es